

ГЕОЛОГІЧНІ ПАМ'ЯТКИ ТА МУЗЕЇ / GEOLOGICAL MONUMENTS AND MUSEUMS

УДК 550.9

N. V. Vergelska, V. V. Vergelska

NANDANA GEM & MUSEUM, SRI LANKA

Since ancient times, the island of Sri Lanka (Ceylon) has been known as Ratnadwipa, which translates as "the land where gems are found." It is possible that Sri Lanka was the legendary biblical Tarshish, from where King Solomon exported ivory and precious stones. And today in Ratnapura (Fig. 1) (Sri Lanka) mining of precious and semi-precious stones continues (sapphires, rubies, amethysts, tourmalines, cat's eye, alexandrites, spinel, garnets, topazes), which are appreciated by jewelers all over the world.

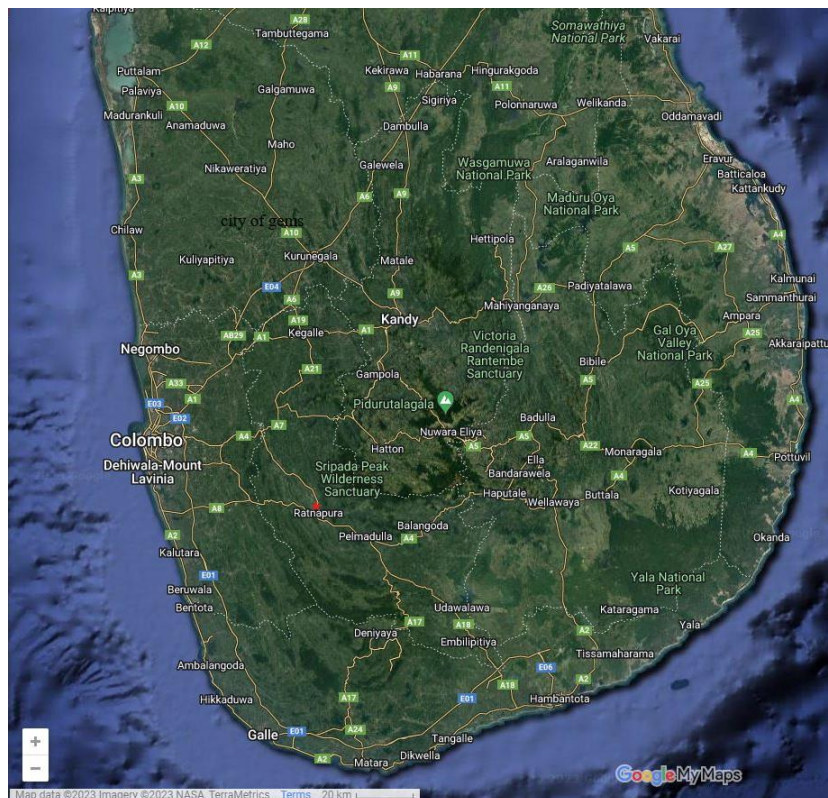


Fig. 1. Ratnapura, on the map of Sri Lanka
Ратнапура, на карті щрі ланки

Ratnapura, translated from Senegalese as "city of gems", is the center of mining of precious stones. The first gem deposits in Ratnapur were discovered after the Kaluganga river changed its course. The most famous sapphires in the world "Star of India" and "Dove Beauty" are also mined in Ratnapur.

Of considerable interest is a visit to mining mines and factories where precious and semi-precious stones are processed. The Ratnapura State Museum has a collection of jewellery, gemstones and fossils of hippos, elephants and rhinos.

Natural, unprocessed samples of gems, presented in the NANDANA GEM & MUSEUM (Fig. 2). Where a collection of topazes, opals, corundums, amethysts, citrines and fossils found in local mines is collected (Fig. 3 - 28).

<https://www.facebook.com/nandanagem.museum/>



Fig. 2. NANDANA GEM & MUSEUM
(<https://www.facebook.com/nandanagem.museum/>)

Fossil remains in NANDANA GEM & MUSEUM (Fig. 3, 4)
(photo of the authors)



Fig. 3.



Fig. 4.

Corundums and Opals (Fig. 5 - 8)



Fig. 5.



Fig. 6.



Fig. 7.



Fig. 8.

Quartz (Fig. 9 - 20.)



Fig. 9.



Fig. 10.



Fig. 11.



Fig. 12.



Fig. 13.

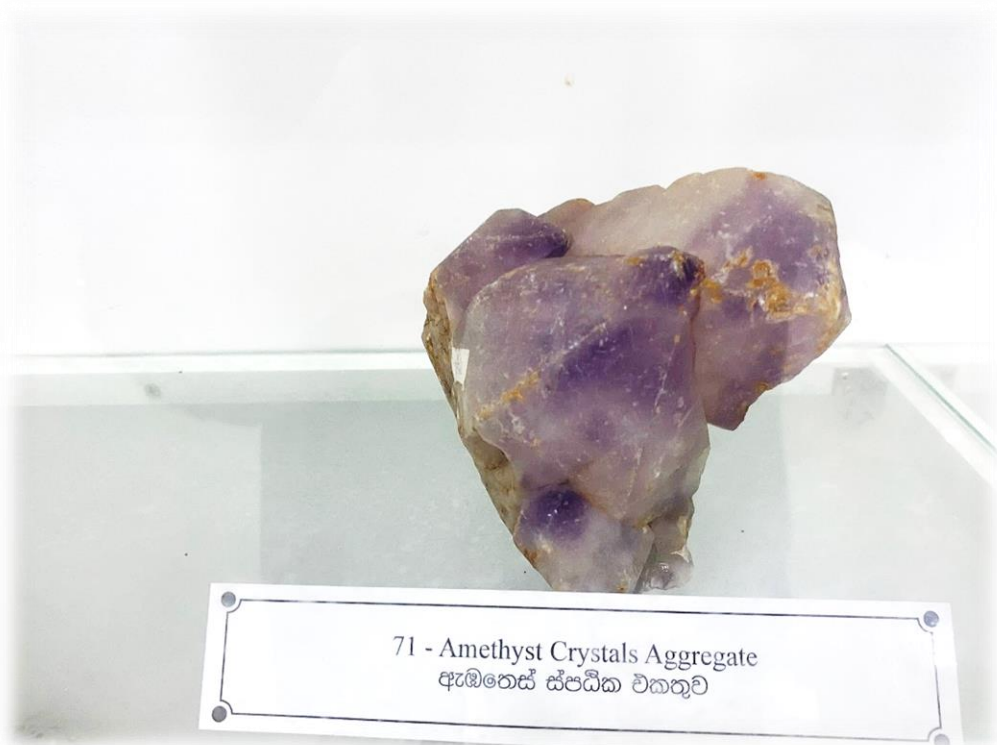


Fig. 14.



Fig. 15.



Fig. 16.



Fig. 17.



Fig. 18.



Fig. 19.



Fig. 20.

Agates (Fig. 21, 22)



Fig. 21



Fig. 22



Fig. 23. Pyrites

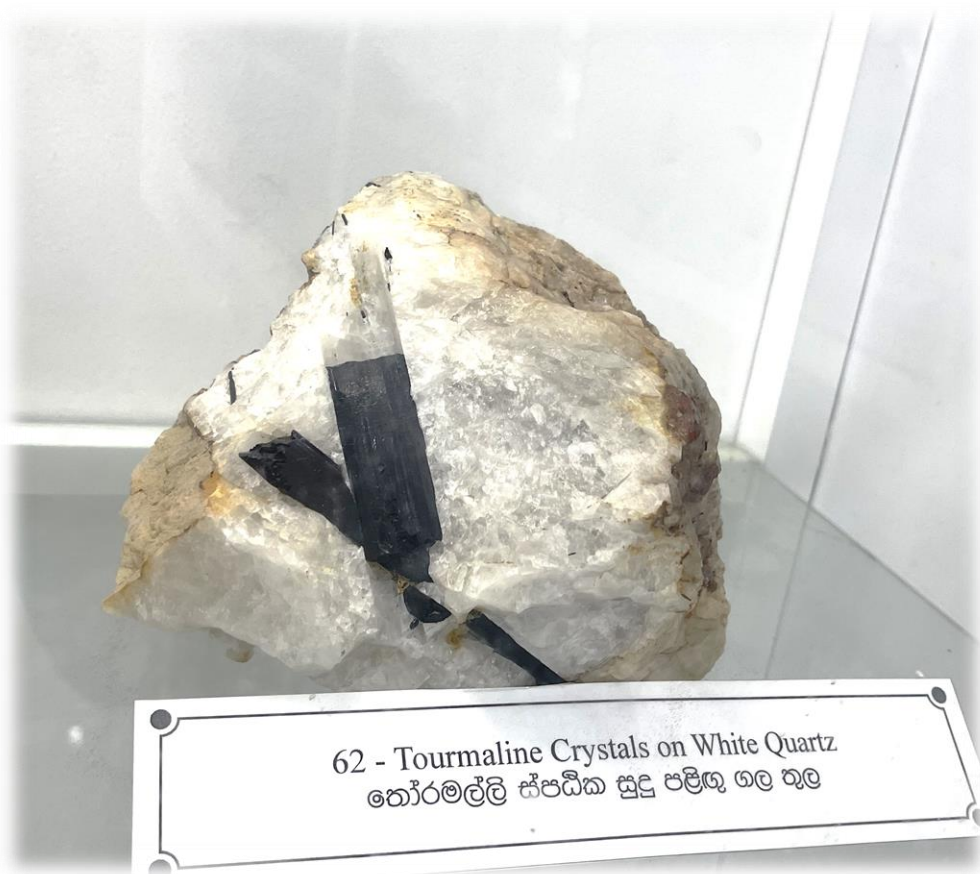


Fig. 24. Tourmaline crystals in white quartz



Fig. 24. Tourmaline crystals on quartz



Fig. 25. Srilankite



Fig. 26. Dunilite - Olivine Crystals



Fig. 27. Pologopite



Fig. 28. Pologopite

Н.В. Вергельська, В.В. Вергельська

МУЗЕЙ ДОГОРОЦІННОГО КАМІННЯ НАНДАНА, ШРІ-ЛАНКА

З давніх давен острів Шрі-Ланка (Цейлон) був відомий під назвою Ратнадвіпа, що в перекладі означає «земля, де знаходяться самоцвіти». Не виключено, що саме Шрі-Ланка була легендарним біблійним Таршишем, звідки цар Соломон вивозив слонову кістку та самоцвітне каміння. І сьогодні в Ратнаपुरі (рис. 1) (Шрі-Ланка) продовжується видобуток дорогоцінного та напівдорогоцінного каміння (сапфіри, рубіни, аметисти, турмаліни, котяче око, александрити, шпінель, гранати, топази), які оцінені ювелірами всього світу.

Ратнапура, що в перекладі з синегальської «місто самоцвітів» є центром видобутку дорогоцінного каміння. Перші родовища самоцвітів у Ратнаपुरі були виявлені після того, як річка Калуганга змінила своє русло. Самі відомі у світі сапфіри «Зірка Індії» та «Голуба Красуня» також видобуті у Ратнаपुरі.

Значний інтерес викликає відвідання шахт з видобутку та фабрики, де відбувається обробка дорогоцінних та напівдорогоцінного каміння. В державному музеї Ратнапури представлена колекція ювелірних виробів, самоцвітних каменів та викопних решток бегемотів, слонів та носорогів.

Природні, не оброблені зразки самоцвітів, представлені у музеї NANDANA GEM & MUSEUM (рис. 2). У музеї зібрано колекцію топазів, опалів, корундів, аметистів, цитринів та викопних решток, які були знайдені у місцевих копальнях (рис. 3 - 28).

<https://www.facebook.com/nandanagem.museum/>

Н.В. Вергельская, В.В. Вергельская

МУЗЕЙ ДРАГОЦЕННЫХ КАМНЕЙ НАНДАНА, ШРИ-ЛАНКА

С давних времен остров Шри-Ланка (Цейлон) был известен под названием Ратнадви́па, что в переводе означает «земля, где находятся самоцветы». Не исключено, что именно Шри-Ланка была легендарным библейским Таршишем, откуда царь Соломон вывозил слоновую кость и самоцветные камни. И сегодня в Ратнапуре (рис. 1) (Шри-Ланка) продолжается добыча драгоценных и полудрагоценных камней (сапфиры, рубины, аметисты, турмалины, кошачий глаз, александриты, шпинель, гранаты, топазы), которые оценены ювелирами всего мира.

Ратнапура, что в переводе с синегальского «город самоцветов», является центром добычи драгоценных камней. Первые месторождения самоцветов в Ратнапуре были обнаружены после того, как река Калуганга изменила свое русло. Самые известные в мире сапфиры "Звезда Индии" и "Голубая Красавица" также добыты в Ратнапуре.

Значительный интерес вызывает посещение шахт по добыче и фабрике, где происходит обработка драгоценных и полудрагоценных камней. В государственном музее Ратнапуры представлена коллекция ювелирных изделий, самоцветных камней и ископаемых бегемотов, слонов и носорогов.

Природные, не обработанные образцы самоцветов представлены в музее NANDANA GEM & MUSEUM (рис. 2). В музее собрана коллекция топазов, опалов, корундов, аметистов, лимонов и ископаемых останков, которые были найдены в местных приисках (рис. 3 - 28).

<https://www.facebook.com/nandanagem.museum/>

ДУ «Науковий центр гірничої геології, геоекології та розвитку інфраструктури НАН України»,
м. Київ, Україна

Наталія Вергельська

доктор геологічних наук

e-mail: vnata09@meta.ua

<https://orcid.org/0000-0002-1440-6082>

Вікторія Вергельська

e-mail: vvika09@meta.ua

<https://orcid.org/0000-0002-6206-710X>

Стаття надійшла: 21.09.2022